

1. ¿Cuál es el propósito de las adaptaciones curriculares de acceso?



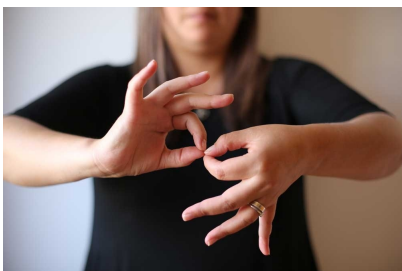
- A  Facilitar el acceso al currículum, equiparando condiciones en relación a los demás estudiantes.
- B  Facilitar el acceso a la información y a los espacios educativos.

2. La profesora de inglés, utiliza en sus clases un amplificador de voz como respuesta a las NEE de algunos estudiantes. ¿Qué argumento podría justificar el uso de esta adaptación de acceso?



- A  La necesidad de utilizar esta ayuda técnica para motivar a los estudiantes en su clase.
- B  La necesidad de mantener la atención de estudiantes con debilidad para focalizar la atención, disminuyendo la interrupción de distractores auditivos externos.

3. En el aula de NT2 se requiere una interprete de señas, dado el grado de compromiso auditivo de una estudiante. ¿A qué tipo de adaptación de acceso corresponde?



- A  Entorno.
- B  Presentación de la información.

4. Francisca es una estudiante 4° básico cuyo aprendizaje de la escritura se encuentra en un nivel inicial, presenta desajuste emocional cuando debe desarrollar actividades escritas por un periodo algo más extenso, por lo que la docente de ciencias naturales ha decidido evaluarlo de manera oral. ¿A qué tipo de adaptación corresponde?



- A  Forma de respuesta.
- B  Organización del tiempo.

5. El profesor de matemática de sexto básico, ha decidido junto a la educadora PIE desarrollar una evaluación formativa dividida en tres periodos: 1° clase de desarrollo, 2° clase de revisión y aclaración de dudas, 3° clase de corrección de errores. ¿A qué tipo de adaptación específicamente corresponde?



- A  Organización del tiempo.
- B  Formas de respuesta.

6. La profesora de historia ha ubicado a Martina en un lugar estratégico dentro del aula, con el propósito de observarla constantemente para resguardar su entorno y apoyarla en el caso de desregulación emocional. ¿Qué tipo de adaptación se puede visualizar?



- A  Formas de respuesta.
- B  Entorno.